

IDENTIFICACIÓN		<b>PA-G.7 (83) M</b>	
BARRIO	<b>GUADALHORCE</b>	HOJA	<b>10</b>
PLANEAMIENTO INCORPORADO:		Plan Parcial de Ordenación SUP-I.3 "Ronda Industrial"	

Identificación y Localización

**Ordenación**

Planeamiento y Gestión

Planeamiento incorporado:

Plan Parcial de Ordenación SUP-I.3 "Ronda Industrial". Aprobación Definitiva: 09-08-89

Gestión Urbanística:

Proyecto de Reparcelación. Aprobación Definitiva 29-06-90

Convenio Urbanístico:

Plan Especial de Infraestructuras Básicas:

CONDICIONES PGOU 97

1.- Ordenanzas de Aplicación: PRODUCTIVO-4 (IND-3) (PR)

2.- Cesiones:

Verde:	12.213'00 m <sup>2</sup> s
Deportivo:	2.290'00 m <sup>2</sup> s
Social:	1.145'00 m <sup>2</sup> s
Viario:	30.570'00 m <sup>2</sup> s
AM:	Realizado

3.- Superficie: 114.520'00 m<sup>2</sup>s.

4.- Ie: 0'60 m<sup>2</sup>t/m<sup>2</sup>t

5.- Techo: 68.712'00 m<sup>2</sup>t

CONDICIONES DE LA REVISIÓN DEL PGOU

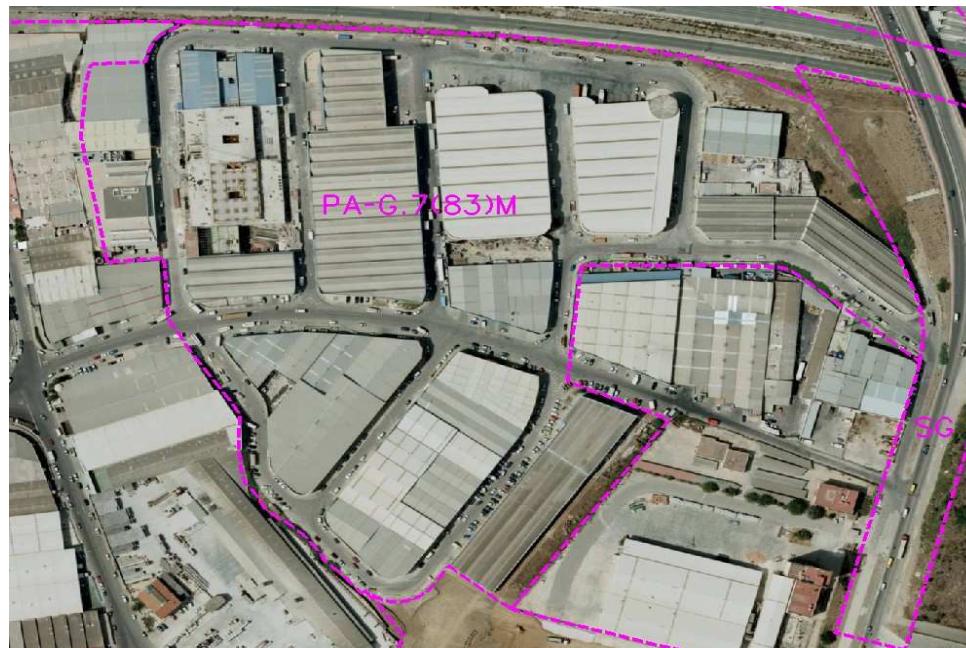
1.- Cambio de límites, extrayendo parcelas afectadas por un nuevo vial, que se incluyen como Sistema Local Viario, SLV-G.13.

2.- Nueva superficie del ámbito: 99.405'00 m<sup>2</sup>s.

3.- Afección Aeronáutica: Las licencias de obras en este ámbito están sujetas a previo informe favorable de la Agencia Estatal de Seguridad Aérea AESA, por posible afección de las servidumbres aeronáuticas. No podrán ser realizadas nuevas construcciones o modificaciones de las existentes que supongan un incremento en altura de las mismas cuando sobrepasen las limitaciones impuestas por las servidumbres aeronáuticas, reflejadas en los planos I.5.6 de este PGOU.

**DETERMINACIONES**

<b>SUPERFICIE DEL ÁMBITO:</b>	99.405,00 m <sup>2</sup> s	<b>Ie m<sup>2</sup>t/m<sup>2</sup>s:</b>	0,60
<b>EDIFICABILIDAD TOTAL:</b>	59.643,00 m <sup>2</sup> t	<b>Uso Global:</b>	Productivo
<b>APROV. MEDIO:</b>	m <sup>2</sup> t/m <sup>2</sup> s	<b>C.P.H.:</b>	
<b>APROV. SUBJETIVO:</b>	m <sup>2</sup> t	<b>Excesos:</b>	



**Ordenación Pormenorizada Completa**

